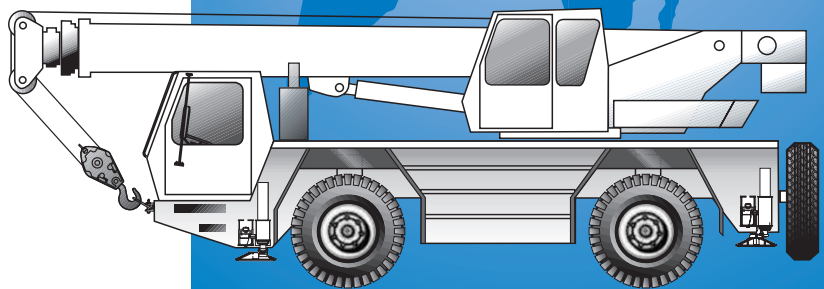




GROVE
CRANE

GMK 2035



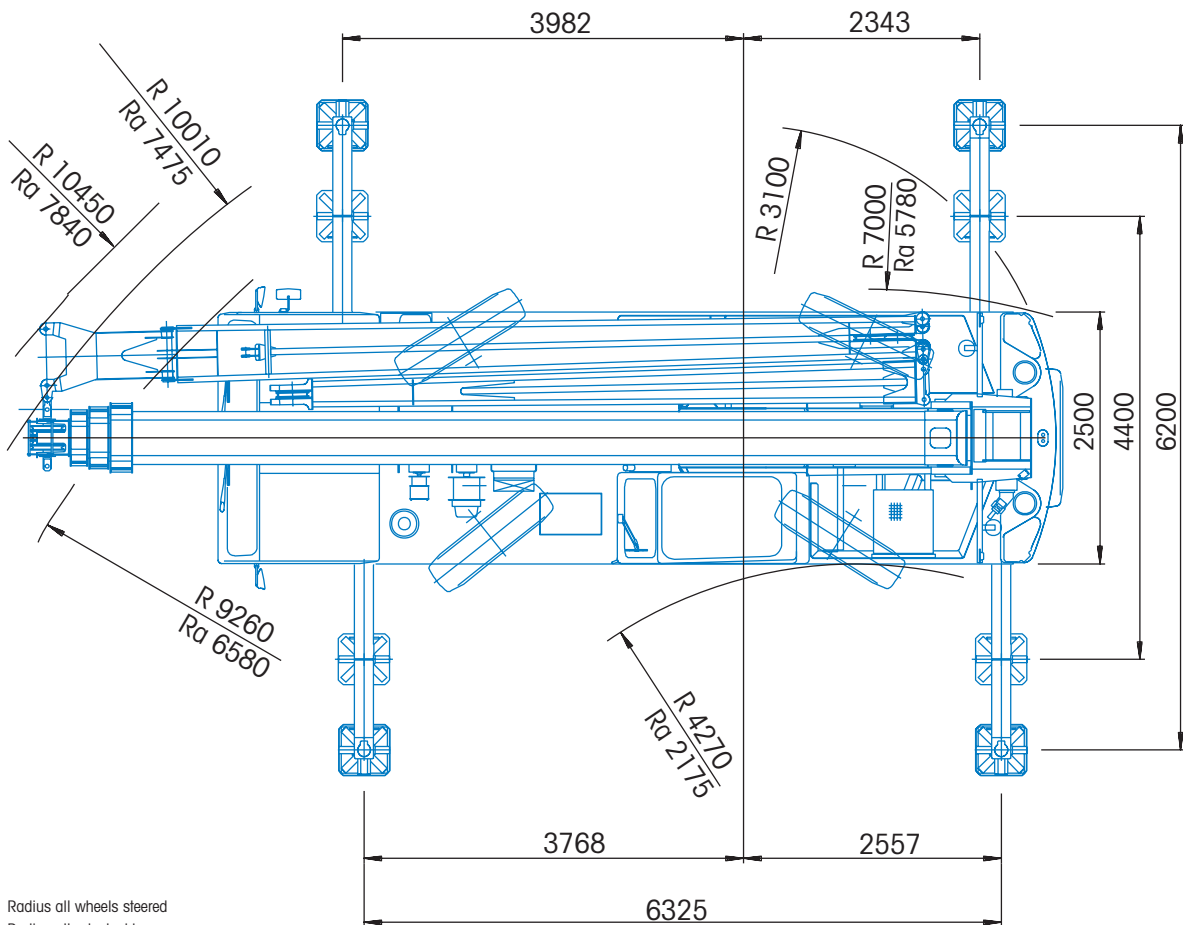
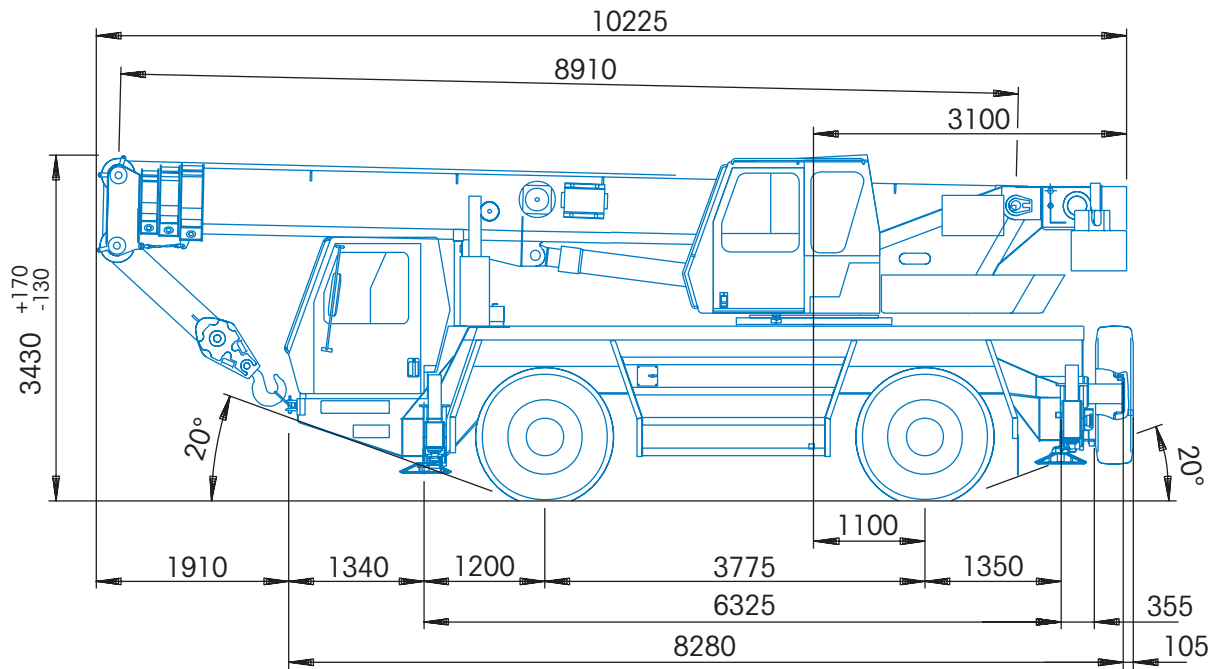
All-Terrain Crane

Grue Tout Terrain

AT-Kran

Grúa Todo Terreno

Dimensions
Abmessungen
Encombrement
Dimensiones



Ra = Radius all wheels steered
 Radius allradgelenkt
 Rayon toutes les roues directrices
 Radio de giro con todas las ruedas giradas

Working range
Arbeitsbereiche
Portée flèche
Gama de trabajo



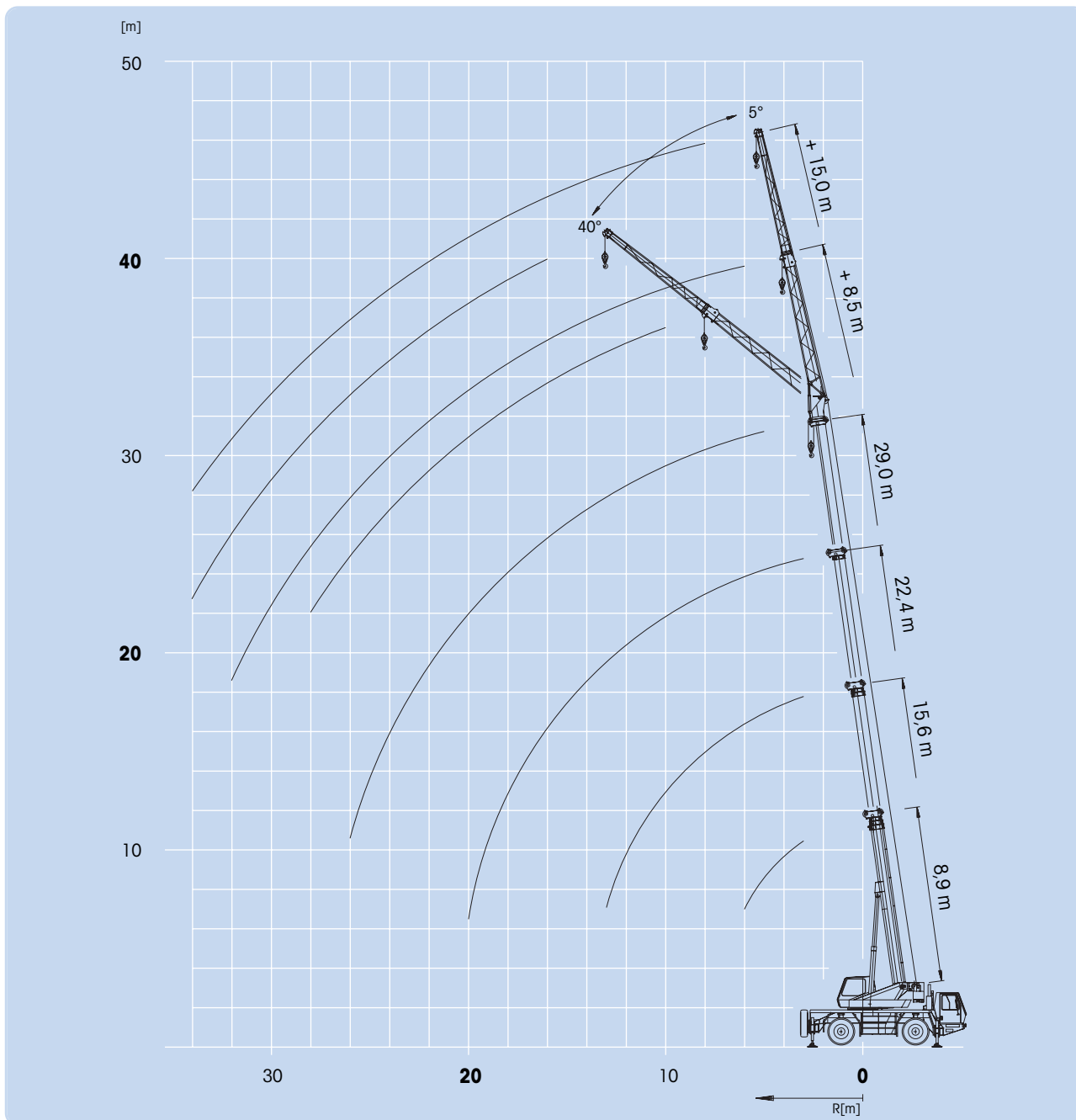
8,9 – 29,0 m

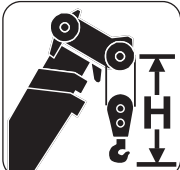


8,5/15,0 m



360°



|  | Hook block • Unterflasche • Crochet-moufle • Gancho (t) | H (mm) |
|---|--|-------------|
| | | 32E |
| | 20E | 2530 |
| | 9E | 2450 |
| | 5 H/B | 2050 |

Lifting capacities for telescopic boom
Traglasten am Teleskopausleger
Forces de levage à la flèche télescopique
Capacidades de elevación con pluma telescópico



8,9 – 29,0 m



360°



6 t



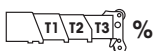
DIN/ISO

| m | 8,9 | 12,3 | 15,6 | 19,0 | 22,4 | 25,7 | 29,0 |
|------|------------|------|------|------|------|------|------|
| 3,0 | 35,0*/31,0 | 25,0 | 20,0 | 15,0 | 13,0 | | |
| 4,0 | 25,5 | 23,5 | 20,0 | 15,0 | 13,0 | 10,5 | |
| 5,0 | 20,5 | 20,0 | 17,8 | 15,0 | 13,0 | 10,5 | 8,0 |
| 6,0 | 16,6 | 16,4 | 15,7 | 14,3 | 12,5 | 10,5 | 8,0 |
| 7,0 | | 14,2 | 13,2 | 12,7 | 11,5 | 9,9 | 7,8 |
| 8,0 | | 11,6 | 10,7 | 10,7 | 10,4 | 9,2 | 7,6 |
| 9,0 | | 9,6 | 8,7 | 9,0 | 8,9 | 8,5 | 7,4 |
| 10,0 | | 8,0 | 7,2 | 8,1 | 7,7 | 7,6 | 7,1 |
| 11,0 | | | 6,4 | 7,2 | 6,6 | 6,7 | 6,6 |
| 12,0 | | | 6,0 | 6,3 | 5,7 | 5,8 | 5,8 |
| 13,0 | | | 5,4 | 5,5 | 5,3 | 5,1 | 5,2 |
| 14,0 | | | | 4,9 | 4,9 | 4,4 | 4,6 |
| 15,0 | | | | 4,3 | 4,4 | 3,9 | 4,0 |
| 16,0 | | | | 3,9 | 4,0 | 3,5 | 3,6 |
| 18,0 | | | | | 3,3 | 2,7 | 2,9 |
| 20,0 | | | | | 2,7 | 2,4 | 2,3 |
| 22,0 | | | | | | 2,0 | 1,9 |
| 24,0 | | | | | | | 1,5 |
| 26,0 | | | | | | | 1,2 |



85%

| m | 8,9 | 12,3 | 15,6 | 19,0 | 22,4 | 25,7 | 29,0 |
|------|------------|------|------|------|------|------|------|
| 3,0 | 35,0*/34,0 | 27,5 | 22,0 | 16,5 | 14,3 | | |
| 4,0 | 28,0 | 25,5 | 22,0 | 16,5 | 14,3 | 11,6 | |
| 5,0 | 22,5 | 22,0 | 19,6 | 16,5 | 14,3 | 11,6 | 8,8 |
| 6,0 | 18,3 | 18,1 | 17,3 | 15,7 | 13,7 | 11,6 | 8,8 |
| 7,0 | | 15,6 | 14,6 | 14,0 | 12,7 | 10,9 | 8,6 |
| 8,0 | | 12,5 | 11,5 | 11,8 | 11,4 | 10,1 | 8,3 |
| 9,0 | | 10,3 | 9,4 | 9,7 | 9,8 | 9,4 | 8,1 |
| 10,0 | | 8,6 | 7,8 | 8,9 | 8,4 | 8,4 | 7,8 |
| 11,0 | | | 7,1 | 7,8 | 7,1 | 7,3 | 7,2 |
| 12,0 | | | 6,6 | 6,8 | 6,3 | 6,3 | 6,4 |
| 13,0 | | | 5,8 | 6,0 | 5,9 | 5,5 | 5,7 |
| 14,0 | | | | 5,3 | 5,4 | 4,9 | 5,0 |
| 15,0 | | | | 4,8 | 4,8 | 4,3 | 4,4 |
| 16,0 | | | | 4,3 | 4,4 | 3,8 | 3,9 |
| 18,0 | | | | | 3,6 | 3,0 | 3,1 |
| 20,0 | | | | | 2,9 | 2,6 | 2,5 |
| 22,0 | | | | | | 2,2 | 2,0 |
| 24,0 | | | | | | | 1,6 |
| 26,0 | | | | | | | 1,3 |



| | T1 | T2 | T3 | % |
|----|----|------|-------|-------|
| T1 | 0 | 50/0 | 100/0 | 100/0 |
| T2 | 0 | 0/25 | 0/50 | 25/75 |
| T3 | 0 | 0/25 | 0/50 | 25/75 |

* over rear, nach hinten, en arrière, por la parte trasera.

Lifting capacities > 32 t require additional equipment. Traglasten > 32 t erfordern Zusatzeinrichtung. Capacités de levage > 32 t demandent équipement supplémentaires. Capacidades de elevación > 32 Tm requiere equipo adicional.